



COMMENT INSCRIRE MON ENFANT EN 6^e ?

DE QUOI AI-JE BESOIN POUR MA DÉMARCHE EN LIGNE ?

De mon identifiant et mot de passe
de mon compte EduConnect
ou au moyen de France Connect.

Plus d'informations au verso.

MES CHOIX D'OPTIONS POUR MON ENFANT

- 1 Je me connecte avec mon compte EduConnect ou France Connect sur :
<https://teleservices.education.gouv.fr>
Je clique sur « **Inscription en 6^e** » et j'arrive sur le service
Je prends connaissance des informations concernant la formation
et le collège dans lequel mon enfant est affecté avant de commencer
l'inscription dans cet établissement.
- 2 Si mon enfant est intéressé, **je peux choisir un enseignement
facultatif** parmi ceux proposés.

MES INFORMATIONS

- 3 **Je vérifie mes informations et celles de mon enfant**
et je les modifie si nécessaire.
Je peux préciser si je souhaite la demi-pension ou l'internat.

VALIDATION DE L'INSCRIPTION

- 4 **Je consulte le récapitulatif et je valide l'inscription** de mon enfant
dans son futur collège.
- 5 Si l'établissement le propose, **j'accède à la liste des documents à fournir
en complément.** Certains peuvent être téléchargés.
Les dates et modalités de leur transmission au collège sont précisées.

Le récapitulatif de l'inscription est téléchargeable et imprimable.
Conservez-le pour vos futurs échanges avec le collège de votre enfant.

Toute l'information sur education.gouv.fr/inscription-college

Si vous vous apercevez que vous avez fait de bonne foi une déclaration erronée,
n'oubliez pas de la signaler à l'établissement : vous avez le droit à l'erreur.



EduConnect

Un compte unique pour suivre et accompagner la scolarité de mes enfants

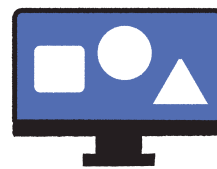
À QUOI SERT EDUCONNECT ?

EduConnect est un **compte unique** qui permet d'accéder à un ensemble de services et démarches en ligne pour **suivre la scolarité de mes enfants**.



J'utilise ce compte :

- 1 identifiant / 1 mot de passe pour tous mes enfants
- tout au long de leur scolarité (de l'école au lycée).



Je peux accéder par exemple :

- à l'**inscription en 6^e**
- au **livret scolaire** de mes enfants.

COMMENT ÇA MARCHE ?

Sur teleservices.education.gouv.fr



1

Pour activer **mon compte**, j'ai besoin du **numéro de téléphone portable** donné à l'école.



2

Une fois que **mon compte est activé**, j'accède aux **services et démarches en ligne** associés à chacun de mes enfants.